

Frisch vom Acker auf den Tisch Saisongärten auf Hof Buchwald

Was heißt das?

Hier sind Sie selbst GärtnerIn Ihres eigenen Gemüses. Sie arbeiten zwischen eigenem Kraut und Rüben und erholen sich an der frischen Luft. Danach bereiten Sie dann Ihre eigene Ernte in der Küche zu – eine runde Sache!

Was tun wir?

Wir legen im Frühjahr Gemüseparzellen an, das heißt, wir kümmern uns um Bodenbearbeitung sowie Aussaat und Bepflanzung der Parzellen. Es stehen ca. 20 verschiedene Gemüsearten für Sie bereit.

Wir übergeben ab Mitte Mai die Gemüseparzellen von ca. 80 m² Größe.

Wir stellen Geräte für die Gartenarbeit sowie Wasser zum Gießen zur Verfügung.

Wir stehen Ihnen bei gärtnerischen Fragen gerne zur Verfügung. Es hängen außerdem aktuelle Informationen zum jahreszeitlichen Gartengeschehen aus.

Was tun Sie?

Sie erhalten gegen einen einmaligen Saisonbeitrag ökologisch angebautes Gemüse zum günstigen Preis. Sie jäten, hacken, gießen und ernten Ihr Gemüse auf den eigenen Parzellen selbst.

Sie können eigenes Gemüse säen und pflanzen. Bei der Beschaffung von Öko-Saatgut und Öko-Jungpflanzen sind wir behilflich. Sie geben Ende Oktober die Parzellen wieder ab und können, wenn Sie dies möchten im folgenden Jahr erneut eine Fläche nutzen.

Das haben Sie davon!

Durch die Arbeit auf der Parzelle stellt sich bei vielen Gärtnern eine tiefe Befriedigung und Ruhe ein. Schaffen sie sich einen sinnvollen Ausgleich zum Alltag. Sie können sich nach der Ernte im Grünen erholen und machen völlig neue Erfahrungen mit allen Sinnen! Erfahrungsgemäß reicht eine Gemüseparzelle aus, um eine vierköpfige Familie mit frischem Gemüse der Saison zu versorgen (und Freunde und Bekannte mit frischem Gemüse zu beschenken).

Für Feinschmecker !

Für Ihre Parzelle haben wir folgenden Anbauplan vorgesehen:

Buschbohnen	Schnittsalat	Kohlrabi
Möhren	Radieschen	Zwiebeln
Rotkohl	Pastinaken	Weißkohl
Petersilie	Wirsing	Dill
Lauch	Zuckererbsen	Zuckermais
Sellerie	Kartoffeln	Sonnenblumen
Mangold	Mairübchen	

Mit dieser Grundausrüstung an Gemüse mit unterschiedlichen Reifezeiten und der Möglichkeit des Säens und Pflanzens nach eigenem Geschmack sollte Ihr Tisch immer reich und abwechslungsreich gedeckt sein. Die Bewirtschaftung erfolgt nach den Richtlinien des Ökologischen Landbaus.

Mit dem Einsatz von 250,-€ für eine Parzelle kommen Sie weit, für kleinere Familien vielleicht zu weit. Damit sie nicht durch eine, nicht mehr zu verarbeitende, übergroße Ernte frustriert werden, sind wir bei der Suche nach einem Parzellen-Partner gerne behilflich oder wir bieten Ihnen eine halbe Parzelle zum Preis von 140,-€ an.

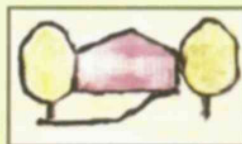
Wenn Sie mehr erfahren möchten, kommen Sie zu einer unserer Info-Veranstaltungen oder besuchen Sie uns im Internet unter: www.hof-buchwald.de

Mit umseitiger Anmeldung können Sie sich bereits jetzt Ihre Saisongarten-Parzelle sichern.

Noch Fragen?

Wir beraten Sie gerne:

Silke Vogel
Hof Buchwald
61130 Niddderau
Tel.: 06187-28467
Fax: 06187-932362
Mobil: 016098152115



Email: saisongarten@hof-buchwald.de

Hof Buchwald...
...natürlich mit Liebe erzeugt!

**Frisch
vom Acker
auf den Tisch –**

**Ihr Saisongarten
auf Hof Buchwald**

Anmeldung

Ich stimme der Vereinbarung zur Nutzung einer Saisongartenparzelle auf Hof Buchwald zu und melde mich hiermit als Nutzer an.

Name
Straße
Postleitzahl, Ort
Telefon
E-Mail
Datum, Unterschrift

Anzahl der Parzellen á 80 m²:

Anzahl der 1/2 Parzellen á 40 m²:

Bitte überweisen Sie Ihren Saisongarten-Beitrag auf Folgendes Konto bei der Sparkasse Hanau:

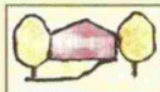
Vogel GbR

IBAN: DE70 5065 0023 0112 1033 46

Ja, ich möchte meine Emailadresse und Telefonnummer für die Gärtnerliste zur Verfügung stellen.

Gerne möchte ich in Zukunft über Aktionen auf Hof Buchwald informiert werden.

Wie haben Sie von den Saisongärten erfahren?



Email: saisongarten@hof-buchwald.de

Vereinbarung zur Nutzung einer Saisongartenparzelle

Leistungen

1. Die Rechte der Bewirtschaftung, das heißt der Pflege und des Beerntens einer Parzelle von Mai bis Oktober dieses Jahres (genaue Termine folgen), werden mit der Zahlung des Saisongartenbeitrages auf den Nutzer übertragen.
2. Zum Übergabetermin stellt Hof Buchwald eine Saisongartenparzelle mit mindestens 18 Gemüsearten bereit.
3. Ein Grundsortiment an Geräten zur Pflege des Saisongartens wird bereitgestellt.
4. Wasser zur Bewässerung wird bereitgestellt.
5. Informationen zum Gartenbau werden zur Verfügung gestellt.

Bedingen zur Parzellennutzung

1. Die EU-Verordnungen 834/2007 und 889/2008 zum ökologischen Landbau sowie die Naturland-Richtlinien sind einzuhalten. Insbesondere auf den Einsatz von Mineraldünger und chemisch-synthetischen Pflanzenschutzmitteln ist zu verzichten. Bei eigenen Saaten und Pflanzungen sind Saatgut und Jungpflanzen aus ökologischer Erzeugung zu verwenden.
2. Es dürfen keine auf Dauer angelegten baulichen Maßnahmen erstellt werden.
3. Die Geräte, die zur allgemeinen Nutzung zur Verfügung stehen, müssen in Sauberm Zustand an den entsprechend vorgesehenen Platz zurückgebracht werden. Beschädigte Geräte sind zu ersetzen.
4. Im Zweifel ist die Zustimmung von Hof Buchwald, Vogel GbR einzuholen.

Sonstiges

1. Die Hofordnung ist einzuhalten
2. Kinder unterstehen der Aufsichtspflicht der Erziehungsberechtigten.
3. Parken ist ausschließlich auf dem für den Saisongarten ausgewiesenen Parkplatz gestattet.
4. Für selbst mitgebrachte Gegenstände kann keine Haftung übernommen werden.
5. Für Missernten, die auf natürliche Bedingungen zurückzuführen sind, wird keine Haftung übernommen.
6. Die Anmeldung erlangt erst mit dem der Einzahlung des Saisongartenbeitrages von 250,- (140,-) € seine Gültigkeit.
7. Die Parzellen werden in der Reihenfolge der der Zahlungseingänge vergeben.

Wir bedanken uns herzlich bei dem Handelsunternehmen tegut..., von dem die Initiative für dieses Unternehmen ausging und mit dem wir kooperieren



**Dumme rennen,
Kluge warten,
Weise gehen
in den Garten.**

Rabindranath Tagore 1861 - 1941

